

ANALISIS SPASIAL PERSEBARAN FASILITAS SOSIAL DI KECAMATAN PERCUT SEI TUAN KABUPATEN DELI SERDANG

Oleh:

Sahala Fransiskus Marbun¹

Afifah Khairiyah²

Erwati Yosepa Saragih³

Juleha Sitio⁴

Nadiya Safira pulungan⁵

Universitas Negeri Medan

Alamat: JL. William Iskandar Ps. V, Kenangan Baru, Kec. Percut Sei Tuan, Kabupaten
Deli Serdang, Sumatera Utara (20221).

Korespondensi Penulis: sahala@unimed.ac.id, afifahkhairiyah07@gmail.com,
erwatiyosepasaragihgeo24class.a@gmail.com, sitiojuleha59@gmail.com,
nadiasafirapulungan12@gmail.com.

Abstract. *This study aims to map the distribution of social facilities in Percut Sei Tuan District, Deli Serdang Regency, and to provide strategic recommendations for equitable access to services. The social facilities studied include places of worship, community health centers (Puskesmas), hospitals, educational institutions, government offices, and sports arenas. This study used a qualitative spatial approach with a descriptive analytical method based on Geographic Information Systems (GIS). Secondary data was obtained from the Ina-Geoportal Badan Informasi Geospasial (BIG), which was then processed and analyzed spatially. The results indicate that the distribution of social facilities in Percut Sei Tuan District remains uneven. Health facilities, secondary education, and sports arenas are concentrated in the southern region (Tembung, Medan Estate, Bandar Setia), which directly borders Medan. While the northern and coastal areas experience limited access. This study prioritizes the development of health and education facilities in the northern and coastal areas, as well as the sustainable use of GIS for more targeted*

ANALISIS SPASIAL PERSEBARAN FASILITAS SOSIAL DI KECAMATAN PERCUT SEI TUAN KABUPATEN DELI SERDANG

development planning and meeting service standards as stipulated in Minister of Public Works and Housing Regulation No. 14/PRT/M/2017.

Keywords: *Spatial Analysis, Social Facilities, Distribution, Geographic Information System (GIS), Equal Access.*

Abstrak. Penelitian ini bertujuan untuk memetakan persebaran fasilitas sosial di Kecamatan Percut Sei Tuan, Kabupaten Deli Serdang, serta memberikan rekomendasi strategis untuk pemerataan akses layanan. Fasilitas sosial yang dikaji meliputi sarana ibadah, puskesmas, rumah sakit, pendidikan, pemerintahan, dan arena olahraga. Penelitian ini menggunakan pendekatan kualitatif spasial dengan metode deskriptif analitis berbasis Sistem Informasi Geografis (SIG). Data sekunder diperoleh dari portal Ina-Geoportal Badan Informasi Geospasial (BIG) yang kemudian diolah dan dianalisis secara spasial. Hasil penelitian menunjukkan bahwa distribusi fasilitas sosial di Kecamatan Percut Sei Tuan masih belum merata. Fasilitas kesehatan, pendidikan tingkat menengah, dan arena olahraga berpusat di wilayah selatan (Tembung, Medan Estate, Bandar Setia) yang berbatasan langsung dengan Kota Medan, sementara wilayah utara dan pesisir mengalami kekurangan akses. Penelitian ini merekomendasikan prioritas pembangunan fasilitas kesehatan dan pendidikan di wilayah utara dan pesisir, serta pemanfaatan SIG secara berkelanjutan untuk perencanaan pembangunan yang lebih tepat sasaran dan memenuhi standar pelayanan sesuai Peraturan Menteri PUPR Nomor 14/PRT/M/2017.

Kata Kunci: Analisis Spasial, Fasilitas Sosial, Persebaran, Sistem Informasi Geografis (SIG), Pemerataan Akses.

LATAR BELAKANG

Keberlangsungan pembangunan nasional sangat ditentukan oleh peningkatan kualitas sumber daya manusia, dan sosial disadari menjadi prasyarat utama pencapaiannya. Fasilitas sosial adalah semua bentuk sarana dan prasarana yang menyediakan layanan dasar dan esensial yang diperlukan masyarakat sehari-hari, meliputi pendidikan, kesehatan, peribadatan, olahraga, dan lain-lain. Sosial merupakan

untuk memenuhi dasar pelayanan kebutuhan masyarakat, serta meningkatkan kualitas hidup dan pelayanan dasar masyarakat. Oleh karena itu yang menjadi tantangan utama dalam perencanaan wilayah adalah menjangkau dengan merata semua lapisan masyarakat untuk Fasilitas sosial (Lestari et al., 2024).

Indonesia yang mengalami pertumbuhan yang cepat, dalam hal populasi. Pertumbuhan yang cepat memerlukan penambahan dan pengembangan sarana sosial untuk meningkatkan kualitas hidup. Namun, disparitas dalam sarana dan prasarana sosial masih menjadi tantangan utama, terutama di wilayah yang mengalami pertumbuhan penduduk besar (Fatih et al., 2025). Persebaran fasilitas sosial yang tidak merata di masyarakat juga merupakan tantangan yang akan menghambat fungsi pelayanan sosial dan penguasaan laik sosial di masyarakat.

Kecamatan Percut Sei Tuan di Kabupaten Deli Serdang merupakan salah satu wilayah yang sangat relevan untuk dikaji karena memiliki tingkat kepadatan penduduk yang tinggi, terutama di kawasan yang berbatasan langsung dengan Kota Medan. Perkembangan kawasan permukiman yang pesat di Percut Sei Tuan telah meningkatkan kebutuhan layanan dasar, namun distribusi fasilitas sosial di wilayah ini masih belum merata. Ketidakmerataan ini menimbulkan pertanyaan penting mengenai apakah distribusi fasilitas tersebut telah memenuhi prinsip keadilan spasial (Marbun et al., 2025).

Untuk mengatasi ketimpangan spasial dan menyediakan data akurat bagi perumusan kebijakan pembangunan yang lebih inklusif dan merata, diperlukan analisis spasial yang sistematis. Sistem Informasi Geografis (SIG) memungkinkan visualisasi dan analisis distribusi fasilitas berdasarkan lokasi, kepadatan penduduk, dan infrastruktur wilayah. Pemanfaatan data geospasial sangat penting dalam penelitian ini, khususnya untuk mengidentifikasi pola persebaran dan aksesibilitas fasilitas sosial di kawasan yang padat.

Penelitian ini bertujuan untuk mendeskripsikan persebaran spasial fasilitas sosial di Kecamatan Percut Sei Tuan dan memberikan rekomendasi strategis untuk penambahan fasilitas guna mewujudkan pemerataan akses layanan. Fasilitas sosial yang dikaji meliputi sarana ibadah, puskesmas, rumah sakit, pendidikan, pemerintahan, dan arena olahraga. Hasil penelitian diharapkan dapat menjadi dasar bagi pemerintah daerah dalam merencanakan pembangunan fasilitas sosial yang lebih efektif dan merata.

ANALISIS SPASIAL PERSEBARAN FASILITAS SOSIAL DI KECAMATAN PERCUT SEI TUAN KABUPATEN DELI SERDANG

METODE PENELITIAN

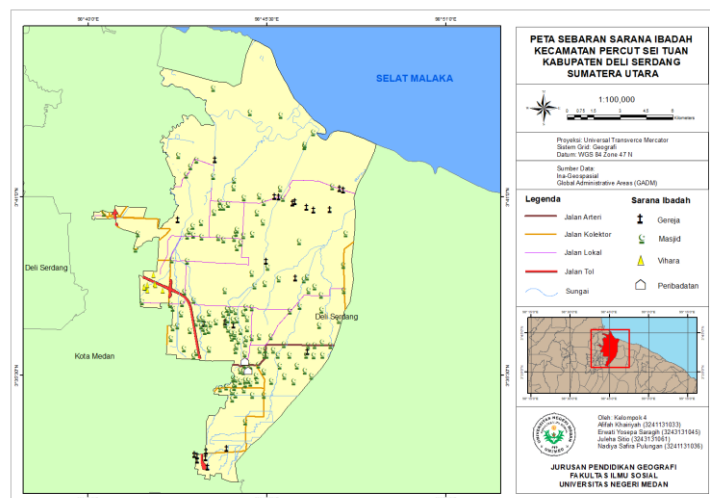
Penelitian ini menggunakan pendekatan kualitatif spasial dengan metode deskriptif yang dilaksanakan di Kecamatan Percut Sei Tuan, Kabupaten Deli Serdang, Provinsi Sumatra Utara, pada bulan November 2025. Populasi penelitian adalah seluruh fasilitas sosial di wilayah tersebut, dengan sampel mencakup 6 jenis fasilitas sosial, yaitu: sarana ibadah (gereja, masjid, mushola, surau, vihara, dan pondok pesantren), puskesmas, rumah sakit, fasilitas pendidikan, fasilitas pemerintahan, dan arena olahraga. Data diperoleh melalui data sekunder dari portal Ina-Geoportal yang dikelola oleh Badan Informasi Geospasial (BIG), yang menyediakan peta Rupa Bumi Indonesia (RBI), peta administrasi, peta penggunaan lahan, serta data fasilitas umum dan sosial dalam format digital seperti shapefile (SHP), GeoTIFF, dan IGD.

Analisis data dilakukan menggunakan pendekatan analisis spasial berbasis Sistem Informasi Geografis (SIG) melalui beberapa tahapan. Klasifikasi data dilakukan untuk mengelompokkan fasilitas sosial berdasarkan jenisnya, kemudian analisis deskriptif spasial dilakukan untuk mendeskripsikan jumlah, jenis fasilitas. Pemetaan spasial dilakukan untuk memvisualisasikan data dalam bentuk peta tematik menggunakan perangkat lunak SIG ArcGIS.

HASIL DAN PEMBAHASAN

Fasilitas Sosial Sarana Ibadah

Gambar 1. Peta persebaran Fasilitas Sosial Sarana Ibadah



Berikut ini merupakan daftar nama-nama fasilitas sosial sarana ibadah yang terdapat di Kecamatan Percut Sei Tuan, Kabupaten Deli Serdang, yaitu:

a. Fasilitas sosial sarana ibadah Gereja

Tabel 1. Daftar nama Sarana Sarana Ibadah Gereja

No	Nama Gereja	Lokasi
1	Gereja GPDI	Amplas
2	Gereja HKBP Persatuan	Amplas
3	Gereja Taresnate	Amplas
4	Gereja GPI	Amplas
5	Gereja HKBP	Amplas
6	Gereja Pentakosta	Medanestate
7	Gereja HKBP	Lautdendang
8	Gereja Jemaat Agape	Lautdendang
9	Gereja Katolik	Pematanglalang
10	Gereja HKBP	Pematanglalang
11	Gereja GBKP	Percut
12	Gereja Kristen Batak	Percut
13	Gereja HKIP	Tanjungselamat
14	Gereja GKDS	Pematangjohar
15	Gereja GPIB	Kolam
16	Gereja HKBP	Bandarsetia
17	Gereja Penta Kosta	Cintadamai
18	Gereja Katolik	Cintadamai
19	Gereja HK Janji Montogu	Cintadamai
20	Gereja HKBP Pakati	Cintadamai
21	Gereja Katolik Perdamaian	Cintadamai
22	Gereja GKJ Agung	Seirotan

b. Fasilitas sosial sarana ibadah Masjid, Mushola dan Surau

Tabel 2. Daftar nama Sarana Ibadah Masjid, Mushola dan Surau

No.	Sarana Ibadah	Jumlah
1	Masjid	125
2	Mushola	42
3	Surau	1
Jumlah		168

c. Fasilitas sosial sarana ibadah vihara

Tabel 3. Daftar nama Sarana Ibadah Vihara

No	Nama Vihara	Lokasi
1	Vihara Sampali	Sampali
2	Vihara Kuanim	Sampali
3	Vihara Nam Ing Kung	Sampali

ANALISIS SPASIAL PERSEBARAN FASILITAS SOSIAL DI KECAMATAN PERCUT SEI TUAN KABUPATEN DELI SERDANG

4	Maha Vihara Maitreya	Sampali
5	Vihara Pagoda Mas	Sampali
6	Indonesia Theravada Buddhist Centre	Sampali
7	Vihara MKBC (Maha Karuna Budi Center)	Sampali

d. Fasilitas sosial peribadatan/sosial lainnya

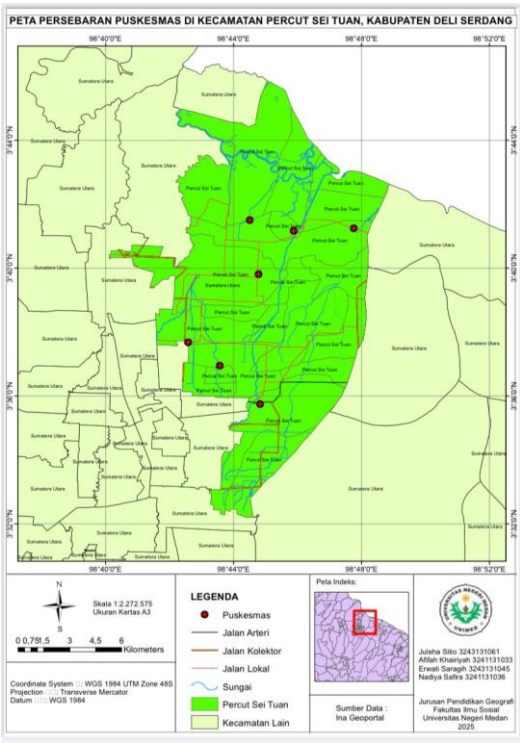
Tabel 4. Daftar nama Sarana Peribadatan

No.	Nama Pondok	Lokasi
1	Pondok Haji Surya	Tembung
2	Pondok Pesantren Modern Nurul Hakim	Tembung

Kecamatan Percut Sei Tuan memiliki keberagaman sarana ibadah yang mencerminkan keberagaman agama yang hidup berdampingan di wilayah tersebut. Tersedianya fasilitas sosial untuk ibadah Kristen, Islam, Buddha, dan pondok pesantren menunjukkan toleransi terhadap kehidupan keagamaan masyarakat. Dari jumlah masjid menandakan mayoritas penduduk beragama Islam, sedangkan keberadaan berbagai gereja dan vihara menandakan pluralitas agama yang dihormati dengan baik di Kecamatan Percut Sei Tuan.

Fasilitas Sosial Puskesmas

Gambar 2. Peta Persebaran Fasilitas Sosial Puskesmas.



Berikut ini merupakan daftar nama-nama fasitas sosial puskesmas yang terdapat di Kecamatan Percut Sei Tuan, Kabupaten Deli serdang, yaitu:

a. Fasilitas sosial puskesmas

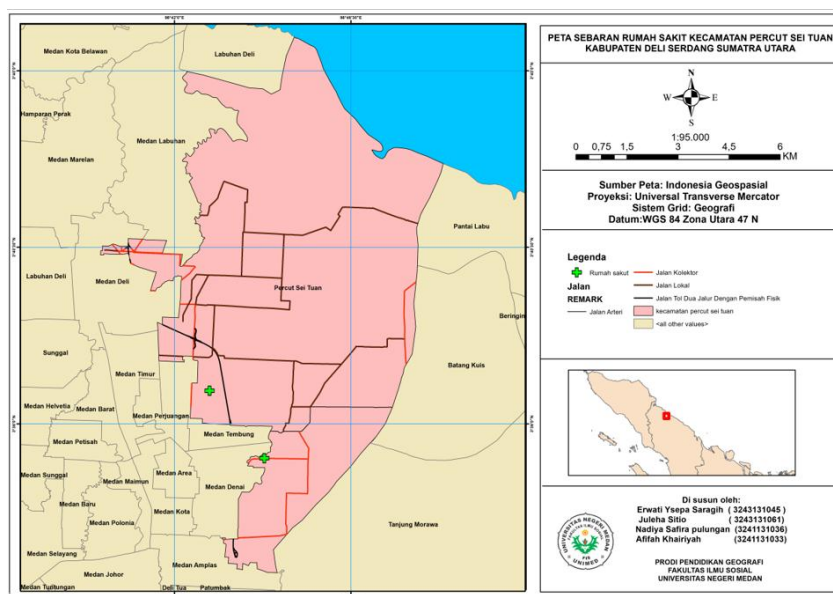
Tabel 5. Daftar nama Puskesmas

No	Nama Puskesmas	Lokasi
1	Puskesmas Mandala Kenanganbaru	Kenanganbaru
2	Puskesmas Kenangan	Kenangan
3	Puskesmas Pembantu Tembung	Tembung
4	Puskesmas Pembantu Medanestate	Medanestate
5	Puskesmas Pembantu Saentis	Saentis
6	Puskesmas Tanjungrejo	Tanjungrejo
7	Puskesmas Pembantu Pematanglalang	Pematanglalang
8	Puskesmas Pembantu Percut	Percut

ANALISIS SPASIAL PERSEBARAN FASILITAS SOSIAL DI KECAMATAN PERCUT SEI TUAN KABUPATEN DELI SERDANG

Fasilitas Sosial Rumah Sakit

Gambar 3. Peta Persebaran Fasilitas Sosial Rumah Sakit.



Berikut ini merupakan daftar nama-nama fasilitas sosial rumah sakit yang terdapat di Kecamatan Percut Sei Tuan, Kabupaten Deli serdang, yaitu:

- Fasilitas sosial Rumah sakit

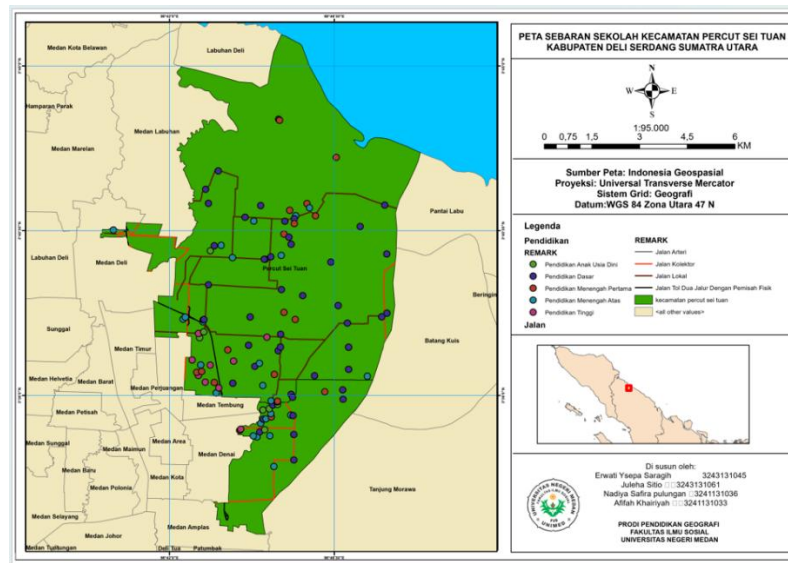
Tabel 6. Daftar nama Rumah Sakit

No	Nama Rumah Sakit	Lokasi
1	Rs Bersalin Bromo II Tembung	Tembung
2	Rumah Sakit Haji Medanestate	Medanestate

Hasil pemetaan menunjukkan bahwa jumlah puskesmas dan rumah sakit belum merata. Lokasi rumah sakit, misalnya, hanya ada di Tembung dan Medan Estate. Ini membuat wilayah lain cukup kesulitan ketika membutuhkan pelayanan medis yang sifatnya segera. Puskesmas memang lebih banyak jumlahnya, tetapi distribusinya belum merata. Wilayah pesisir dan pedalaman memiliki akses lebih rendah dibandingkan wilayah padat. Hal ini dapat menjadi hambatan bagi masyarakat, terutama saat kondisi darurat atau ketika berhadapan dengan hambatan biaya transportasi.

Fasilitas Sosial Pendidikan

Gambar 4. Peta Persebaran Fasilitas Sosial Pendidikan.



Berikut ini merupakan daftar nama-nama fasilitas sosial pendidikan yang terdapat di Kecamatan Percut Sei Tuan, Kabupaten Deli serdang, yaitu:

a. Fasilitas Sosial Pendidikan TK

Tabel 7. Daftar nama Pendidikan TK

No	Nama sekolah
1	Tk Islam Wiratama Tembung
2	TK Wardi Wijaya Medanestate
3	Paud Ar Ridho Medanestate
4	Paud Al Mubarak Pematangjohar
5	TK Putik Harapan Tembung
6	Tk Islam Wiratama Tembung
7	TK Ar Abror Tembung
8	TK Darma Kid School Tembung

b. Fasilitas Sosial Pendidikan SD

Tabel 8. Daftar nama Pendidikan SD

No	Nama sekolah
1.	SD Negeri 105287 Tembung
2	SD Negeri 106014 Tembung

ANALISIS SPASIAL PERSEBARAN FASILITAS SOSIAL DI KECAMATAN PERCUT SEI TUAN KABUPATEN DELI SERDANG

3	SD Negeri 101770 Tembung
4	SD Negeri 101767 Tembung
5	SD Negeri 106162 Medanestate
6	SD Negeri 101767 Tembung
7	SD Negeri 106162 Medanestate
8	SD Negeri 106161 Medanestate
9	SD Negeri 101765 Bandarsetia
10	SD Al Ittihadiyah Lautdendang
11	SD Al Ittihadiyah Lautdendang
12	SD Al Ittihadiyah Lautdendang
13	SD Negeri 101774, 101776 Sampali
14	SD PAB 18 Sampali
15	SD Negeri 106810 Sampali
16	SD Negeri 101777 Saentis
17	SD Negeri 101783 Saentis
18	SD Negeri 104209 Saentis
19	SD Negeri 101772 Tanjungselamat
20	SD Negeri 101782 Desa Tanjung Rejo
21	SD Negeri 101787 Pematangjohar
22	MDA Al Wasliyah Pematangjohar
23	SD Negeri 106803 Pematangjohar
24	SD Negeri 107396 Tanjungrejo
25	SD Negeri 101781 PematanglAlang
26	SD Negeri 101779 Percut
27	SD Negeri 101780 Percut
28	SD Negeri 105294 Cintadamai
29	SD Negeri 104208 Cintarakyat
30	SD Negeri 104252 Seituan
31	SD Swasta Saentis

32	SD Negeri 105291 Saentis
33	SD Negeri 101773 Kolam
34	SD Negeri 10529 Kolam
35	SD Negeri 106826 Sidodadi
36	SD Negeri 101871 Sidodadi
37	SD,SMP Tiara Bandarsetia
38	SD Negeri 104201 Kolam
39	SD Negeri 104202 Bandarsetia
40	SD Negeri 101766 Bandarsetia
41	SD Negeri 107398 Seirotan
42	SD Negeri 104307 Seirotan
43	SD Negeri 106812 Bandarklipa
44	SD Negeri 105288 Seirotan
45	SD Negeri 105295 Bandarklipa
46	SD Negeri 101764 Bandarklipa
47	SD Negeri 107405 Seirotan
48	SD Negeri 10179 Tembung
49	SD Negeri 101771 Tembung
50	SD Negeri 106813 Amplas

c. Fasilitas Sosial Pendidikan SMP

Tabel 9. Daftar nama Pendidikan SMP

No	Nama sekolah
1	MTs Axidin Tembung
2	SMP Sabilina Tembung
3	SMP Negeri I Percutseituan
4	SMP Negeri 35 Medan
5	Madrasah Al Khairat Bandarkhalipah
6	SMP 27 Medan
7	MTs Medan
8	SMP Swasta Bina Siswa Lautdendang

ANALISIS SPASIAL PERSEBARAN FASILITAS SOSIAL DI KECAMATAN PERCUT SEI TUAN KABUPATEN DELI SERDANG

9	SMP Negeri 6 Percutseituan
10	SMP Negeri 7 Percutseituan
11	SMP Baganpercut
12	SMP Negeri 4 Percut
13	SMP Swasta AR Rahman Percut
14	SMP Swasta Cintadamai
15	SMP Negeri 3 Percutseituan
16	SMP Cintarakyat
17	Madrasah Tsanawiyah Bandarsetia
18	SMP Tiara Bandarsetia
19	Yaspen Madinatu Salam Seirotan

d. Fasilitas Sosial Pendidikan SMA

Tabel 10. Daftar nama Pendidikan SMA

No	Nama sekolah
1	Yaspend Sari Kelana Amplas
2	SMK Swadaya Mandiri Tembung
3	Yaspend Al Hidayah Tembung
4	Yayasan Umul Quran Tembung
5	Yaspend Siti Amelia Tembung
6	Yaspend Al Bakah Tembung
7	Yaspend Al Ikhlas Tembung
8	SMK Negeri I Percutseituan
9	Yaspend Samijaya Medanestate
10	Yaspend Al Muhajirin Medanestate
11	Yaspend Chandra Kusuma Cemara Asri Sampali
12	Candra Kusuma School Sampali
13	Yaspend Al Hakim Saentis
14	Yaspend Anisa 9 Pematangjohar

15	Yaspend Hj. Nora Munawarah Pematangjohar
16	Yaspend MIN Ajus Salam Tanjungselamat
17	Perguruan Al Itihadiyah Percut
18	YAPIM SMA-SMK Seirotan
19	Yaspend Adlin Murni Tembung

e. Fasilitas Sosial Pendidikan Perguruan Tinggi

Tabel 11. Daftar nama Pendidikan Perguruan Tinggi

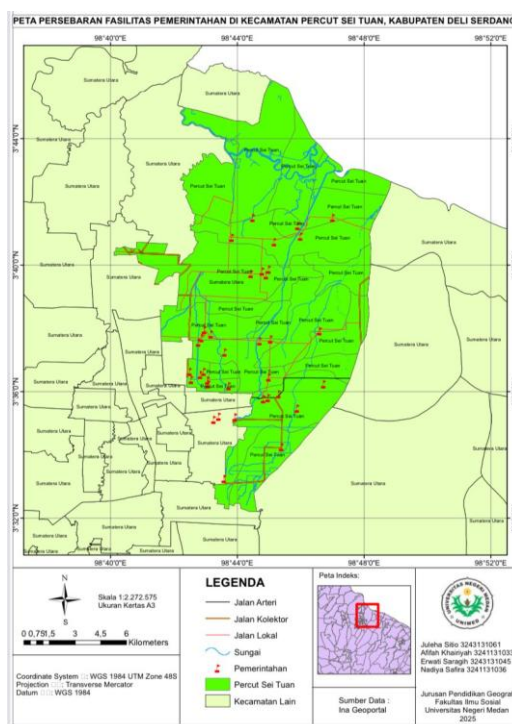
No	Nama Perguruan Tinggi
1	Akademi Kebidanan Tembung
2	Akademi Kebidanan Nusantara Tembung
3	Kampus IAIN Sumatera Utara
4	Universitas Amir Hamzah Medanestate
5	Universitas Negeri Medan
6	Akademi Pariwisata Medanestate
7	Perguruan Karya Bunda Medanestate
8	Kampus STIPAP Medanestate
9	Perguruan Nurul Fadhillah Bandarsetia
10	Perguruan PAB Sampali

Fasilitas pendidikan pada jenjang SD, persebarannya relatif merata. Namun, pada jenjang SMP dan SMA, ketimpangan mulai terlihat. Banyak SMP dan SMA terkonsentrasi di daerah Tembung, Bandar Setia, dan Medan Estate. Hasil ini sesuai dengan penelitian-penelitian sebelumnya, yang menyebutkan bahwa terdapat mismatch antara jumlah sekolah dengan populasi siswa di beberapa wilayah. Artinya, ada desa yang memiliki banyak siswa, tetapi sekolahnya sedikit, sehingga menimbulkan masalah overload. Perguruan tinggi juga sangat terpusat di sekitar Tembung dan Medan Estate, yang otomatis menjadikan wilayah tersebut sebagai pusat pendidikan utama di kecamatan.

ANALISIS SPASIAL PERSEBARAN FASILITAS SOSIAL DI KECAMATAN PERCUT SEI TUAN KABUPATEN DELI SERDANG

Fasilitas Sosial Pemerintahan

Gambar 5. Peta Persebaran Fasilitas Sosial Pemerintahan



Berikut ini merupakan daftar nama-nama fasitas sosial pemerintahan yang terdapat di Kecamatan Percut Sei Tuan, Kabupaten Deli serdang, yaitu:

Tabel 12. Daftar nama Pendidikan Pemerintahan

No.	Nama Pemerintahan	Lokasi
1	Dinas Pertanian & Kelautan Medan Kota	Percut Sei Tuan
2	Kantor Lurah Kenanganbaru	Kenangan Baru
3	Kantor Lurah Kenangan	Kenangan
4	Kepolisian Resot Kota Medan	Percut Sei Tuan
5	Kantor Desa Tembung	Tembung
6	Kantor Camat Percutseituan	Percut Sei Tuan
7	Kantor Lurah Medanestate	Medan Estate
8	Departemen Kesehatan RI Medanestate	Medan Estate
9	Balai Besar Pengawas Obat Dan Makanan Medanestate	Medan Estate

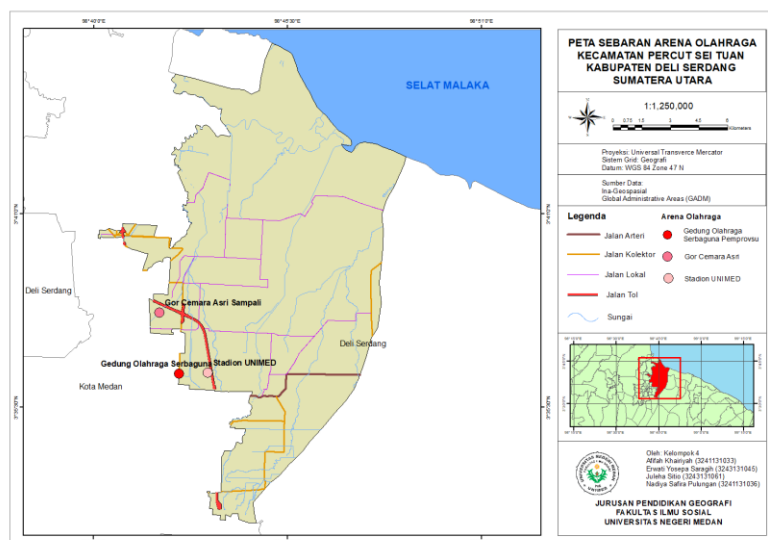
10	Komite Olahraga Nasional Indonesia	Percut Sei Tuan
11	Bidang Arsip Medanestate	Medan Estate
12	Kantor Desa Bandarkhalipah	Bandar Khalipah
13	LPLG (Pelatihan Perguruan) Medanestate	Medan Estate
14	Dinas Pemuda Dan Olahraga Medanestate	Medan Estate
15	Pengadilan Tinggi Tata Usaha Negara Medan	Percut Sei Tuan
16	Kantor Desa Lautdendang	Laut Dendang
17	Balai Pengobatan Umum Veni Medanestate	Medan Estate
18	Balai Pengobatan Swasta Rizal Bandarsetia	Bandar Setia
19	PTP Nusantara II Kebun Sampali	Sampali
20	Balai Pengobatan Trinada Sarali	Sarali
21	Kantor Desa Sampali	Sampali
22	PTPN II Saentis	Saentis
23	Balai Pengobatan Anggih Saentis	Saentis
24	Kantor Desa Saentis	Saentis
25	Polsek Percutseituan	Percut Sei Tuan
26	Kantor Desa Tanjungselamat	Tanjung Selamat
27	Kantor Desa Tanjungrejo	Tanjung Rejo
28	Kantor Desa Pematanglalang	Pematang Lalang
29	Kantor Desa Percut	Percut
30	Kantor Desa Cintadamai	Cinta Damai
31	Kantor Desa Cintarakyat	Cinta Rakyat
32	Kantor Desa Kolam	Kolam
33	Kantor Desa Bandarsetia	Bandar Setia
34	Kantor Desa Seirotan	Sei Rotan
35	Kantor Desa Bandarklippa	Bandar Klippa
36	Kantor Desa Sambirejo Timur	Sambirejo Timur
37	Kantor Desa Amplas	Amplas

ANALISIS SPASIAL PERSEBARAN FASILITAS SOSIAL DI KECAMATAN PERCUT SEI TUAN KABUPATEN DELI SERDANG

Fasilitas pemerintahan mencakup kantor kecamatan, kantor desa/kelurahan, kepolisian, hingga kantor instansi vertikal (Tabel 12). Persebaran fasilitas ini seharusnya menjadi indikator utama pemerataan pelayanan publik. Fasilitas pemerintahan seperti kantor desa/kelurahan telah tersebar di hampir seluruh wilayah, yang menunjukkan bahwa pelayanan administrasi dasar relatif mudah dijangkau masyarakat. Namun, instansi pemerintahan yang berlevel lebih tinggi seperti BBPOM, Dinas Pemuda dan Olahraga, Departemen Kesehatan RI, banyak terpusat di Medan Estate dan Tembung. Hal ini mengindikasikan bahwa pusat pergerakan administrasi skala besar masih berfokus di area selatan. Masyarakat yang tinggal di desa-desa bagian utara atau pesisir harus menempuh jarak lebih jauh untuk mengakses layanan tertentu.

Fasilitas Sosial Arena Olahraga

Gambar 6. Peta Persebaran Fasilitas Sosial Arena Olahraga



Berikut ini merupakan daftar nama-nama fasilitas sosial pemerintahan yang terdapat di Kecamatan Percut Sei Tuan, Kabupaten Deli Serdang, yaitu:

Tabel 13. Daftar nama Pendidikan Arena Olahraga

No.	Nama Arena Olahraga	Lokasi
1	Gedung Olahraga Serbaguna Pemprov	Kenangan Baru

2	Gor Cemara Asri	Sampali
3	Stadion UNIMED	Kenangan

Fasilitas Arena Olahraga (Tabel 13) menunjukkan pola sebaran yang sangat terpusat dan minimalis (hanya 3 lokasi). Arena olahraga termasuk fasilitas yang paling minim jumlahnya. Hanya terdapat tiga fasilitas olahraga besar, yaitu:

- GOR Serbaguna Pemprovsu
- GOR Cemara Asri
- Stadion UNIMED

Ketiganya berada di wilayah yang sama-sama dekat dengan Kota Medan, sehingga warga desa lain perlu menempuh jarak cukup jauh jika ingin menggunakan fasilitas tersebut. Minimnya fasilitas olahraga ini berdampak pada kurangnya ruang publik untuk aktivitas fisik, padahal olahraga merupakan kebutuhan penting bagi masyarakat.

KESIMPULAN DAN SARAN

Kesimpulan

Penelitian ini menunjukkan bahwa persebaran fasilitas sosial di Kecamatan Percut Sei Tuan masih belum merata, dengan konsentrasi fasilitas kesehatan, pendidikan menengah, dan arena olahraga yang dominan di wilayah selatan yang berdekatan dengan Kota Medan. Sementara itu, wilayah utara dan pesisir mengalami kekurangan akses terhadap layanan dasar. Melalui analisis spasial berbasis SIG, penelitian ini menegaskan perlunya pemerataan pembangunan, terutama untuk fasilitas kesehatan dan pendidikan di wilayah yang tertinggal. Selain itu, pemanfaatan SIG secara berkelanjutan direkomendasikan untuk mendukung perencanaan pembangunan yang lebih akurat, efektif, dan sesuai standar pelayanan sebagaimana diatur dalam Permen PUPR Nomor 14/PRT/M/2017.

Saran

Berdasarkan hasil pemetaan dan analisis fasilitas sosial di Kecamatan Percut Sei Tuan, distribusi fasilitas sosial di wilayah ini belum merata. Untuk pemerataan akses fasilitas sosial di Kecamatan Percut Sei Tuan, diperlukan prioritas pembangunan

ANALISIS SPASIAL PERSEBARAN FASILITAS SOSIAL DI KECAMATAN PERCUT SEI TUAN KABUPATEN DELI SERDANG

puskesmas atau klinik di wilayah utara dan pesisir, serta penambahan fasilitas pendidikan SMP dan SMA di wilayah kekurangan. Pemanfaatan teknologi Sistem Informasi Geografis (SIG) harus dilakukan secara berkelanjutan untuk perencanaan penempatan fasilitas sosial yang tepat sasaran berdasarkan kebutuhan dan jarak aksesibilitas masyarakat. Standar pelayanan fasilitas sosial harus ditegakkan, termasuk memperhatikan aksesibilitas bagi penyandang disabilitas dan rasio ideal fasilitas terhadap populasi.

Selain itu, penelitian lanjutan dengan analisis aksesibilitas yang lebih mendalam sangat penting, perlu mempertimbangkan faktor ekonomi, transportasi, waktu tempuh, serta melibatkan partisipasi masyarakat lewat musyawarah desa dalam perencanaan pembangunan fasilitas sosial. Hal ini akan membantu memastikan fasilitas sosial yang dibangun benar-benar sesuai kebutuhan masyarakat dan mengurangi kesenjangan antarwilayah dalam kecamatan Percut Sei Tuan. Dengan upaya-upaya tersebut, diharapkan pemerataan fasilitas sosial dapat tercapai sehingga meningkatkan kualitas hidup masyarakat.

DAFTAR REFERENSI

- Aswari, F. V., & Widartono, B. S. (Tahun Publikasi). Pemanfaatan Citra Satelit GeoEye-1 dan Sistem Informasi Geografis untuk Pemetaan Kesehatan Lingkungan Permukiman di Kecamatan Depok, Kabupaten Sleman.
- Fatih, M. Z. A., Haref, A. E., Lumbantobing, R. N., Try, D., & Marbun, S. F. (2025). Analisis Kebutuhan Jumlah Sekolah di Kecamatan Percut Sei Tuan. *JIIC: Jurnal Intelek Insan Cendikia*, 2(5).
- Fauzy, A., Budiharto, S., & Putra, A. S. (2016). Aplikasi Remote Sensing untuk Pemetaan Sebaran Kemiskinan (Studi Kasus: Kelurahan Kledungkradenan, Kecamatan Banyuurip, Kabupaten Purworejo, Provinsi Jawa Tengah). *AJIE - Asian Journal of Innovation and Entrepreneurship*, 01(03).
- Jayadinata, J. T. (1999). *Tata Ruang Kota dan Daerah*. Bandung: Penerbit ITB.
- Kementerian Pekerjaan Umum dan Perumahan Rakyat. (2017). Peraturan Menteri Pekerjaan Umum dan Perumahan Rakyat Nomor 14/PRT/M/2017 Tahun 2017 tentang Persyaratan Kemudahan Bangunan Gedung. Jakarta: Kementerian PUPR.
- Lestari, A., Dewanti, A. N., Astha, D. P., & Pratama, M. I. (2024). Analisis Pola Persebaran Fasilitas Sosial di Kabupaten Penajam Paser Utara. *COMPACT: SPATIAL DEVELOPMENT JOURNAL*, 03(01).
- Marbun, S. F., Hutabarat, I. T., Hutagaol, O. N., Nainggolan, R., Syahputri, D., Bate'e, W. E., & Annisa, D. N. (2025). Pemetaan Jumlah dan Lokasi SMP Negeri di Kecamatan Percut Sei Tuan Berbasis Analisis Kuantitatif dan Spasial.
- Tarigan, R. (2006). *Perencanaan Pembangunan Wilayah*. Jakarta: Bumi Aksara.